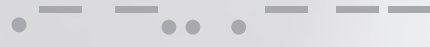


adam

il primo mobile entry level **high quality**



ROSSIC&S



Il Primo, l'Unico.

Immagina un mobile dal design contemporaneo con dotazioni di categoria superiore e un imbattibile rapporto qualità-convenienza.

Riapri gli occhi e scopri Adam, la prima linea di arredo che ridefinisce gli standard di qualità del mobile entry level.

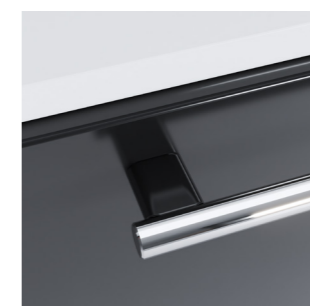
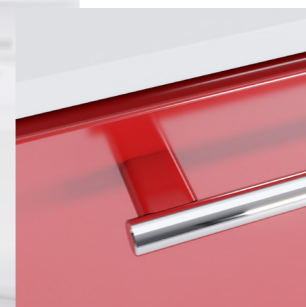
A volte, la realtà supera l'immaginazione.



Avvicinati, apri un cassetto e guarda i fianchi sagomati che avvolgono le guide scorrevoli, proteggendole da sporco e polvere. Oppure osserva le maniglie, coordinate ai frontali.

Un risultato innovativo e minimale in cui estetica e funzione si integrano in una simbiosi perfetta.

Innovazione Minimalista



Le maniglie abbinata al colore dei frontali, unite a una verniciatura che esalta i colori rendendoli brillanti, fanno di Adam un mobile dalla **personalità unica**.

CHIUSURA SOFT

Il silenzio che hai sempre desiderato chiudendo il cassetto, ora è di serie.
Torneresti indietro?

COLORI SEMPRE BRILLANTI

Su tutti i componenti viene applicata una verniciatura a polveri bianco WA005. Ogni ulteriore colore viene aggiunto in un secondo strato, a liquido, per mantenere la superficie ancora più brillante nel tempo.

TEST CERTIFICATI

Durata delle guide (80.000 cicli di apertura). Resistenza all'abrasione e alla graffiatura.

AFFIDABILITA' GARANTITA

Garanzia più che raddoppiata confrontata con gli standard: fino a 5 anni.
Anche questa è qualità.

Affidabilità da Numero Uno

Una combinazione di elementi perfettamente calibrata, concepita per durare nel tempo. Volumi a terra o sospesi moltiplicano le possibilità di composizione, con una dotazione di serie che prima... semplicemente non esisteva!



adam

4 moduli
ripiano in LAP, vasca in acciaio inox
4 moduli
LAP worktop, stainless steel sink

A2

Pura Essenza

Adam rappresenta l'evoluzione rispetto alle proposte entry level che hai visto finora. Un sistema armonioso, pensato per esaltare design ed efficienza in ogni sua forma. I servomobili coordinati e il dispenser Eden completano la proposta.



A3 | ADAM · ripiano in laminato · vasca in porcellana · servomobile grigio Ral 7021

Il lato superiore di Eden è anche un'utile base d'appoggio



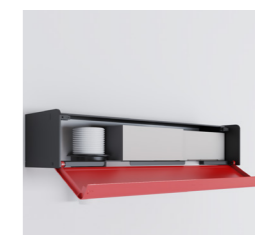
Il primo dispenser extra slim.
La soluzione ideale per distribuire il monouso in sicurezza e anche per identificare il colore di ogni sala.
Non è forse questo l'Eden?

Eden. Ordine e Colore

telaio grigio opaco
frontale bianco
dimensioni
L56 H10 P15cm



EDEN (standard)



EDEN_R



EDEN_BK



EDEN_G



EDEN_Y



EDEN_B

Telaio e Cassetti

Realizzati in **metallo elettrozincato**, materiale non poroso che respinge lo sporco e qualsiasi sostanza esterna. Facile da pulire e igienizzare, il metallo è la **scelta migliore** per la sicurezza del tuo studio.

Ripiani

Dal tradizionale laminato al più elegante Corian fino a un vetro bianco o colorato, per un effetto sorprendentemente moderno.



LAMINATO

Resistente a graffi e abrasioni e generalmente abbinato al lavello in porcellana, è la scelta dal prezzo più contenuto. Lo spessore di soli 19mm, in linea con le più recenti tendenze, conferisce al mobile un aspetto contemporaneo.



LAP

L'evoluzione del ripiano in laminato. Costituito da strati di fibre di cellulosa combinati con resine termoindurenti, viene sottoposto a un processo di alta pressione che conferisce maggiore resistenza e permette uno spessore ridotto a 12mm ad alto impatto estetico.



CORIAN®

Il materiale più avanzato sul mercato. Composto da minerali naturali e polimeri acrilici puri, ha un'elevatissima resistenza all'usura, blocca assorbimento e infiltrazione dei liquidi garantendo massima igiene e pulizia. La sensazione di particolare levigatezza al tatto e lo spessore di soli 12mm rendono Corian una scelta pratica, elegante e durevole.



VETRO

Un film di colori ceramici, vetrificati a 560°, definisce la tonalità di una lastra di 20mm mantenendone intatta la trasparenza. Il ripiano in vetro è idrorepellente e facile da igienizzare. Anche in versione con trattamento di satinatura anti impronte.

Processo produttivo a chilometro zero.

Oltre il 90% dei nostri fornitori di materia prima è locale. Una scelta precisa, che porta il vantaggio di poter controllare in ogni momento la qualità di tutti i materiali e certificarne l'idoneità all'utilizzo nel processo produttivo.

Un Mobile per Vent'anni

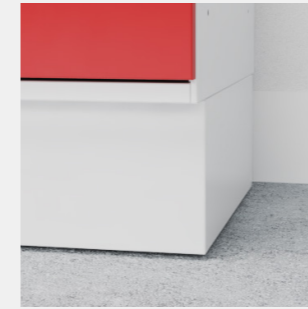
Progettato per un lungo ciclo di vita, Adam accompagnerà nel corso degli anni il tuo lavoro e quello dei tuoi collaboratori. I materiali, costantemente monitorati grazie al coinvolgimento di fornitori locali, garantiscono una **qualità che rimane nel tempo**.



Specifiche di Base

telaio	metallo elettrozincato	colore bianco WA005 (standard) o personalizzato
strutture	zoccolo piedi in metallo installazione sospesa	colore bianco WA005 (standard) o personalizzato
cassetti	sistema chiusura soft di serie dimensioni da T1 a T4 cassetti piccoli (T1) completi di bacinella cassetti T2/T3/T4 con bacinella opzionale	frontali colore bianco WA005 (standard) o personalizzato
maniglie	acciaio	supporti coordinati al colore dei frontali

struttura



Zoccolo



Piedi in metallo



Installazione sospesa

Moduli su zoccolo e piedi in metallo altezza da terra 81cm (ripiano escluso)

Modulo a installazione sospesa altezza 64cm (ripiano escluso)

vetrine



Porte scorrevoli in cristallo (RCVP1 · L100 · H45 · P35cm)



Ante in metallo con apertura push (VP100 · L100 · H45 · P35cm)



Anta in metallo con apertura push (VP50 · L50 · H45 · P35cm)

bacinelle

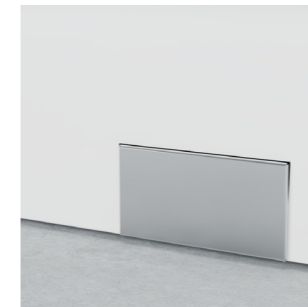
Per cassetti piccoli T1 (già incluse)



Per cassetti T2/T3/T4 (opzionali)



comandi elettromagnetici

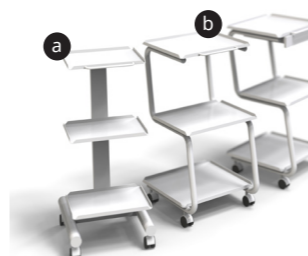


A pedale, per composizioni su zoccolo (ACS2)



A molla, per composizioni su piedi e installazione sospesa (ACS2A)

carrelli



C502/C503

a. Dimensioni: W38 H85 D43cm, ripiani W38 D32/29cm, distanza tra i ripiani 31cm. Portata 15kg (C502/C502A)

b. Dimensioni: L45 H85 P49cm, ripiani L45 P38/34/40cm, distanza tra i ripiani 37cm. Portata 15kg (C503/C503A)



FRIDAY

Sei versioni diverse per movimentazione di apparecchi elettrici, materiale imbustato, materiale infetto, raccolta differenziata e rifiuti speciali acuminati.



ROSSIC&WS

Rossicaws Srl
Via dell'Artigianato 3
I - Montecchio Precalcino (VI)
rossicaws.it · facebook @rossicaws